



使用例



■ 材質 / 表面処理 : SUS304 / ニッケルメッキ

■ コイン電池『CR2032用』の電池端子です。

■ マイナス端子側に『CR2032』と『- (マイナス)』の刻印があります。

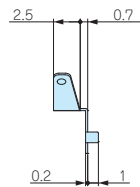
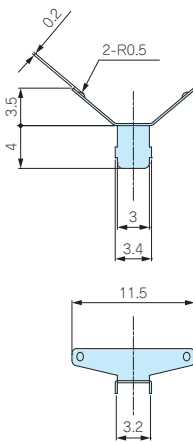
■ コイン電池 (CR2032) を着脱する筐体を作製の際にご利用下さい。

型番・標準価格

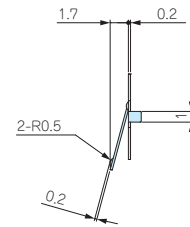
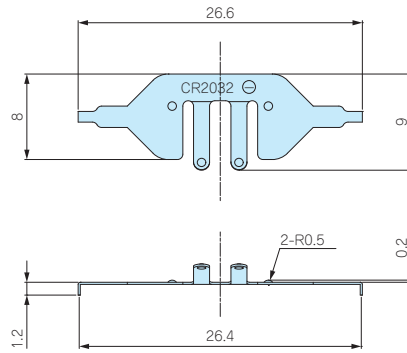
型番	適用電池	端子構造	自重 (g)	入数	標準価格 / 袋
CST-2032P	CR2032	基板取付ピン×2	0.1	10 / 袋	310
CST-2032M	CR2032	基板取付ピン×2	0.2	10 / 袋	460

■ 製品のCADデータはホームページよりダウンロード可能です。

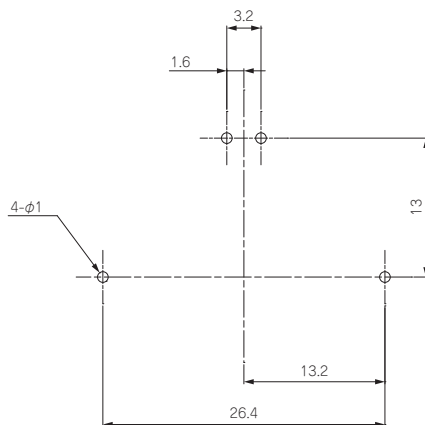
CST-2032P



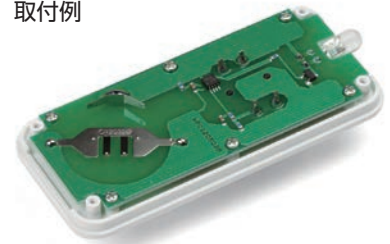
CST-2032M



推奨基板加工寸法



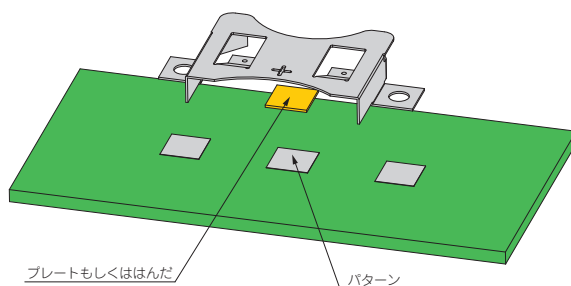
取付例



■ 実装時の端子向きは写真をご参照下さい。



- 材質 / 表面処理：りん青銅 / ニッケルメッキ
- 実装スペースが最小限に抑えられる金属製簡易コイン電池ホルダーです。
- SMTMシリーズは自動実装機に対応できるキャリアテーピング梱包 (TRタイプ) をご用意しております。
- マイナス極の電池接点は導電性のあるプレートを設置、もしくははんだで作製するか、マイナス端子『BK-2032M』(SMTM2032、BK-888が対応) をご利用下さい。



型番・標準価格

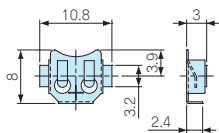
型番	適用電池	端子構造	自重 (g)	入数	標準価格
BK-879	SR621/ML621	表面実装×2	0.2	10/袋	▲ 970
BK-5091	LR44	基板取付ピン×2	0.5	10/袋	720
NEW SMTM1225	CR1220/CR1225	表面実装×2	0.4	10/袋	710
BK-890	CR1220/CR1225	基板取付ピン×2	0.4	10/袋	▲ 860
SMTM1632	CR1632	表面実装×2	0.7	10/袋	640
BK-869	CR1620/CR1632	基板取付ピン×2	0.7	10/袋	▲ 1,030
BK-5067	CR2016	表面実装×2	0.8	10/袋	▲ 970
SMTM2032	CR2032/CR2025	表面実装×2	0.9	10/袋	840
BK-888	CR2032/CR2025	基板取付ピン×2	0.9	10/袋	710
NEW SMTM1225-TR	CR1220/CR1225	表面実装×2	—	1,000/キャリアテーピング	59,280
SMTM1632-TR	CR1632	表面実装×2	—	700/キャリアテーピング	▲37,560
SMTM2032-TR	CR2032/CR2025	表面実装×2	—	600/キャリアテーピング	▲44,400

▲は値上げした製品です。

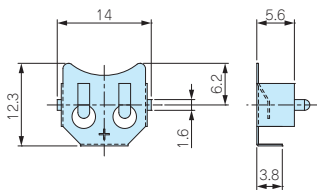
外観寸法図

■ 製品のCADデータはホームページよりダウンロード可能です。

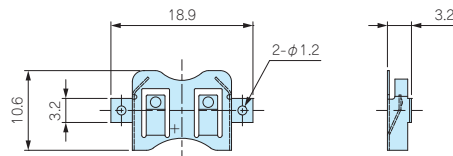
BK-879



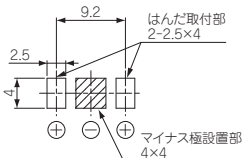
BK-5091



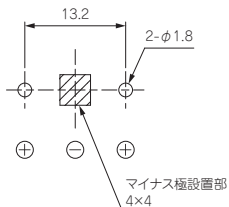
SMTM1225



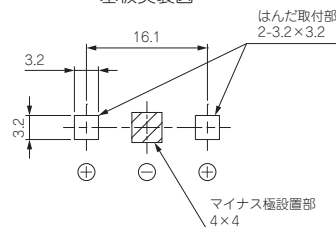
基板実装図



基板実装図



基板実装図



型番目次 / Photo INDEX

プラスチックケース

キャリアリングケース

防水・防塵樹脂ボックス

防水・防塵アルミ/ステンレスボックス

端子ボックス/防水コネクタ/ケーブルグランド

アルミフレーム/ヒートシンクケース

アルミサッシケース

メタルケース

フリーサイズケース/フリーサイズパネル

ラックケース/サブラック

棚板/ラックパネル

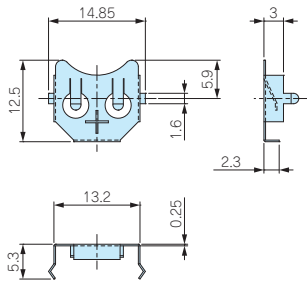
電池ホルダー/電池ボックス

アクセサリ/機構部品

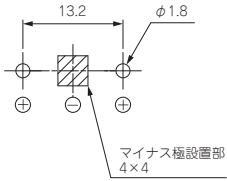
カスタム製品

技術資料/各種ご案内

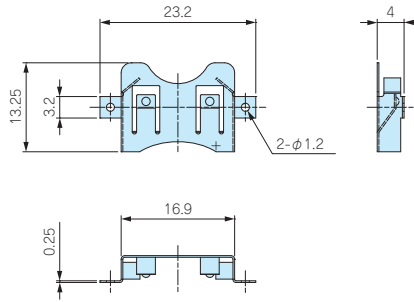
BK-890



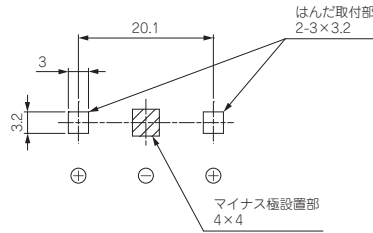
基板実装図



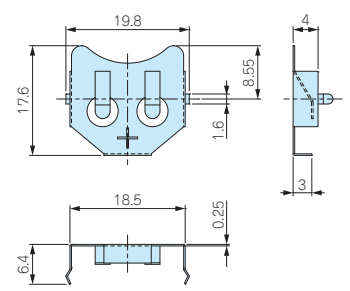
SMTM1632



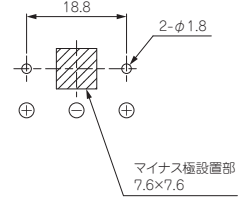
基板実装図



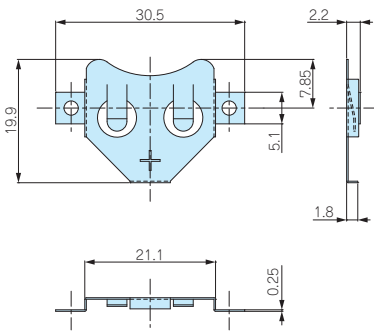
BK-869



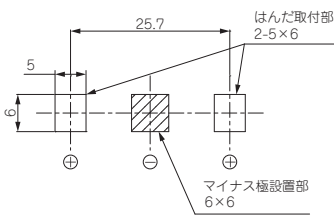
基板実装図



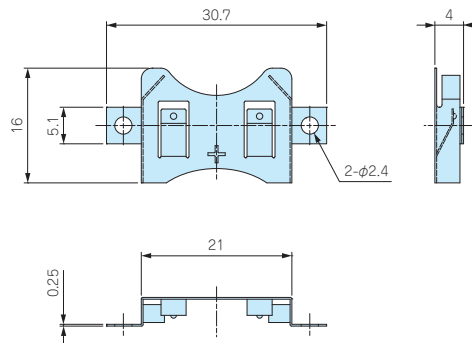
BK-5067



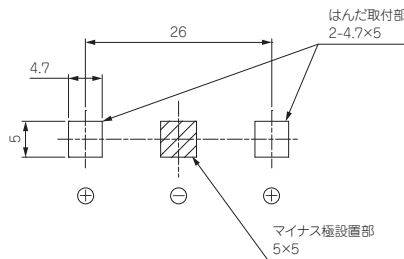
基板実装図



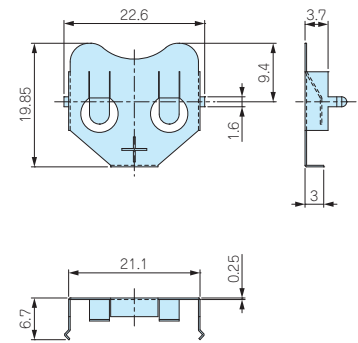
SMTM2032



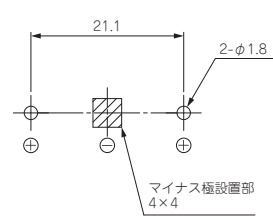
基板実装図



BK-888



基板実装図



型番目次/
Photo
INDEX

プラスチック
ケース

キャリング
ケース

防水・防塵
樹脂ボックス

防水・防塵
アルミ/
ステンレス
ボックス

端子ボックス/
防水コネクタ/
ケーブル
グラウンド

アルミ
フレーム/
ヒートシンク
ケース

アルミサッシ
ケース

メタル
ケース

フリーサイズ
ケース/
フリーサイズ
パネル

ラックケース/
サブラック

機板/
ラックパネル

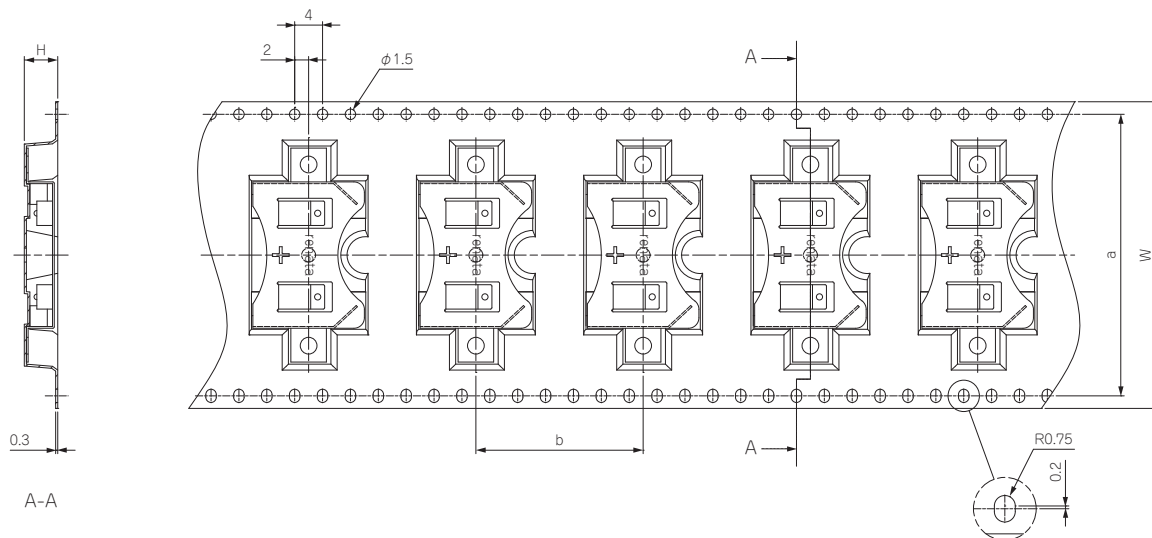
電池ホルダー/
電池ボックス

アクセサリ
/機構部品

カスタム製品

技術資料/
各種ご案内

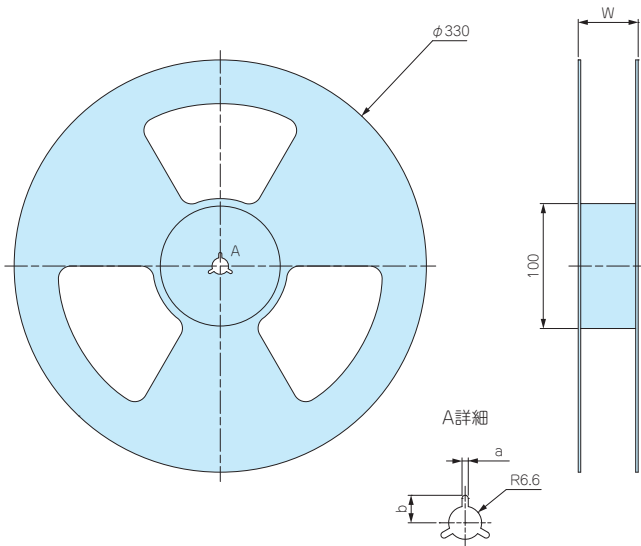
キャリアテープ寸法図



※ホルダー収納部の形状はホルダーサイズによって異なります。

型番	W	H	a	b
SMTM1225-TR	32	3.8	28	16
SMTM1632-TR	44	4.5	40.4	20
SMTM2032-TR	44	4.8	40.4	24

リール寸法図



型番	個数 / リール	W	a	b
SMTM1225-TR	1,000	38.5	2.1	10.4
SMTM1632-TR	700	50.5	2.1	10.4
SMTM2032-TR	600	48.5	2.4	11

型番目次/
Photo
INDEX

プラスチック
ケース

キャリング
ケース

防水・防塵
樹脂ボックス

防水・防塵
アルミ/
ステンレス
ボックス

端子ボックス/
防水コネクタ/
ケーブル
グラウンド

アルミ
フレーム/
ヒートシンク
ケース

アルミサッシ
ケース

メタル
ケース

フリーサイズ
ケース/
フリーサイズ
パネル

ラックケース/
サブラック

棚板/
ラックパネル

電池ホルダー/
電池ボックス

アクセサリ
/機構部品

カスタム製品

技術資料/
各種ご案内

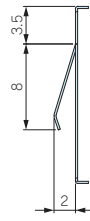
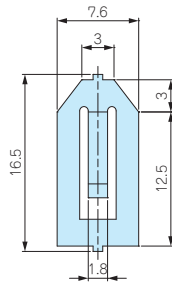
BK-2032M

CR2032用マイナス端子

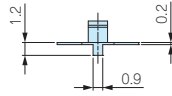
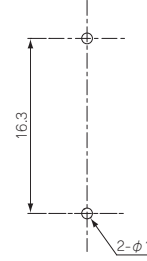
■ 製品のCADデータはホームページよりダウンロード可能です。



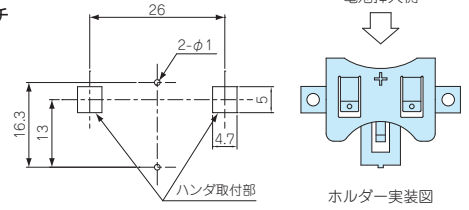
- 材質 / 表面処理：りん青銅 / ニッケルメッキ
- CR2032用のマイナス端子です。
- SMTM2032、BK-888のマイナス接点としてもご利用いただけます。
- 断面は未処理です。



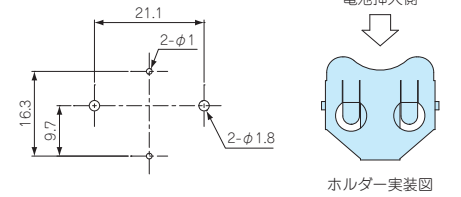
端子取付穴ピッチ



SMTM+BK-2032M推奨基板実装寸法



BK-888+BK-2032M推奨基板実装寸法



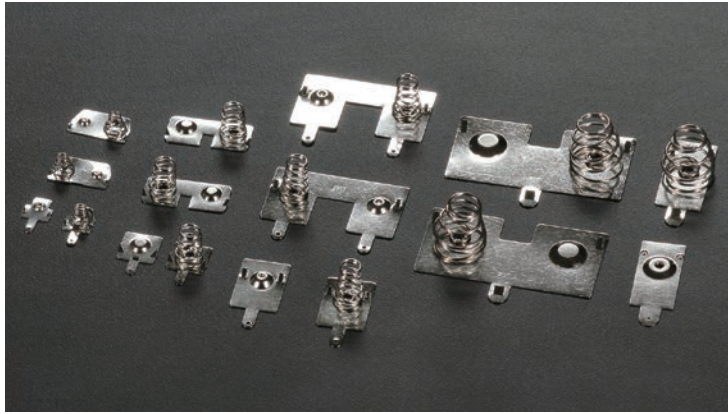
■ 実装する基板の板厚は1mm以下を推奨致します。

型番・標準価格

型番	適用電池	端子構造	自重 (g)	入数	標準価格 / 袋
BK-2032M	CR2032	基板取付ピン×2	0.2	10 / 袋	320

12 IT SERIES 電池端子

電池ホルダー／電池ボックス



当社製品使用例

当社製品使用例

構成内容

導電板 材質	導電板 表面処理	スプリング材質	スプリング表面処理
真ちゅう	ニッケルメッキ	SUS304	無処理
		硬鋼線	ニッケルメッキ

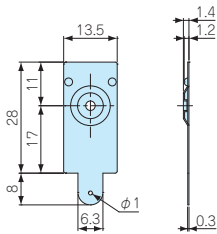
型番・標準価格

型番	スプリング線径	スプリング材質	仕様	自重 (g)	入数	標準価格 / 袋
IT-1SP	—	SUS304	単1：プラス	1.2	10 / 袋	530
IT-1SM	φ1.0	SUS304	単1：マイナス	2.5	10 / 袋	660
IT-1WP	φ1.0	SUS304	単1：左プラス右マイナス	5.0	10 / 袋	940
IT-1WM	φ1.0	SUS304	単1：左マイナス右プラス	5.0	10 / 袋	940
IT-2SP	—	硬鋼線	単2：プラス	0.9	10 / 袋	190
IT-2SM	φ0.7	硬鋼線	単2：マイナス	1.4	10 / 袋	300
IT-2WP	φ0.7	硬鋼線	単2：左プラス右マイナス	2.7	10 / 袋	430
IT-2WM	φ0.7	硬鋼線	単2：左マイナス右プラス	2.7	10 / 袋	430
IT-3SP	—	硬鋼線	単3：プラス	0.4	10 / 袋	120
IT-3SM	φ0.6	硬鋼線	単3：マイナス	0.7	10 / 袋	210
IT-3WP	φ0.6	硬鋼線	単3：左プラス右マイナス	1.1	10 / 袋	250
IT-3WM	φ0.6	硬鋼線	単3：左マイナス右プラス	1.1	10 / 袋	250
IT-4SP	—	硬鋼線	単4：プラス	0.2	10 / 袋	110
IT-4SM	φ0.5	硬鋼線	単4：マイナス	0.4	10 / 袋	190
IT-4WP	φ0.5	硬鋼線	単4：左プラス右マイナス	0.6	10 / 袋	250
IT-4WM	φ0.5	硬鋼線	単4：左マイナス右プラス	0.6	10 / 袋	250

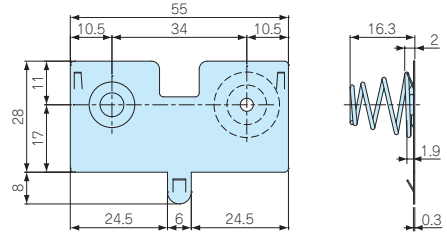
外観寸法図

■ 製品のCADデータはホームページよりダウンロード可能です。

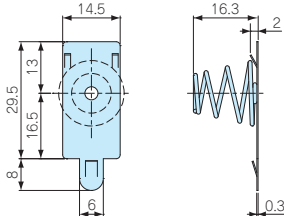
IT-1SP



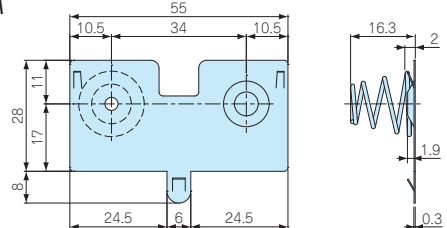
IT-1WP



IT-1SM



IT-1WM



型番目次/
Photo
INDEX

プラスチック
ケース

キャリング
ケース

防水・防塵
樹脂ボックス

防水・防塵
アルミ/
ステンレス
ボックス

端子ボックス/
防水コネクタ/
ケーブル
グラウンド

アルミ
フレーム/
ヒートシンク
ケース

アルミサッシ
ケース

メタル
ケース

フリーサイズ
ケース/
フリーサイズ
パネル

ラックケース/
サブラック

棚板/
ラックパネル

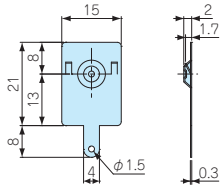
電池ホルダー/
電池ボックス

アクセサリ
/機構部品

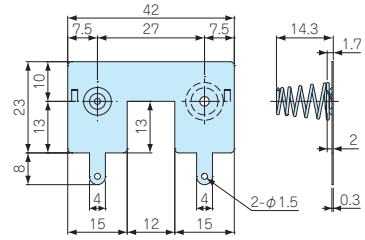
カスタム製品

技術資料/
各種ご案内

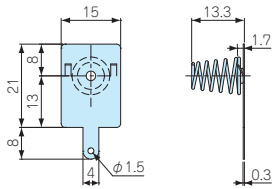
IT-2SP



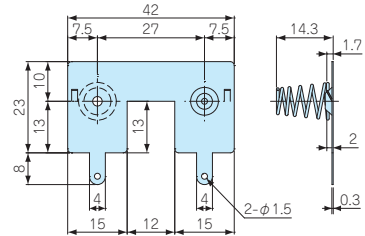
IT-2WP



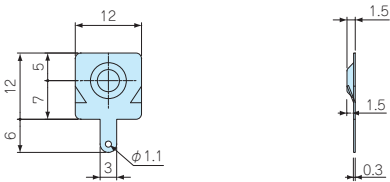
IT-2SM



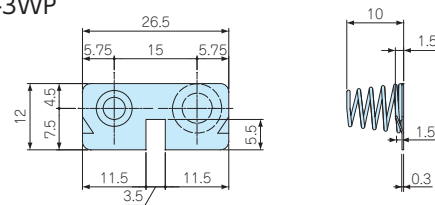
IT-2WM



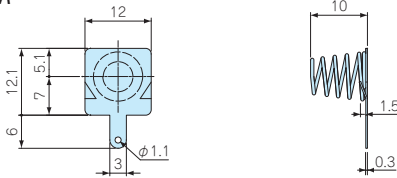
IT-3SP



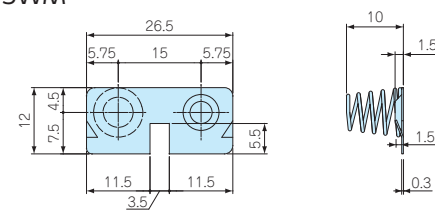
IT-3WP



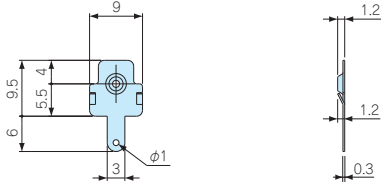
IT-3SM



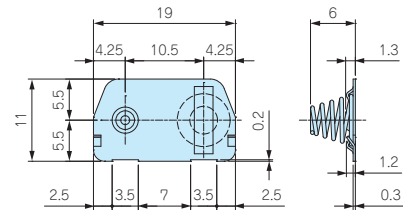
IT-3WM



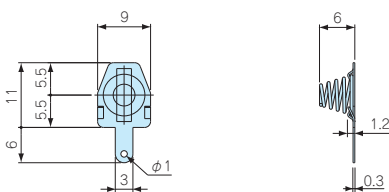
IT-4SP



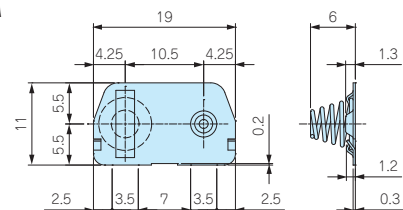
IT-4WP



IT-4SM



IT-4WM



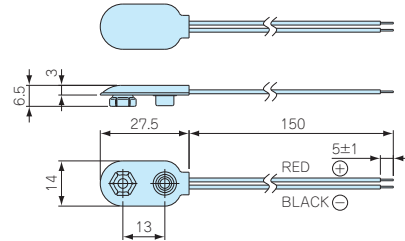
12 MP SERIES 電池スナップ

電池ホルダー／電池ボックス

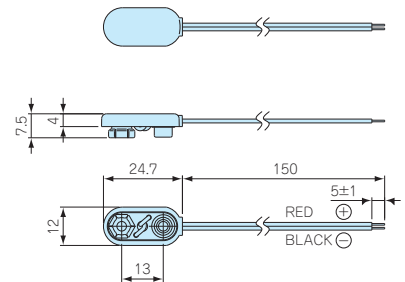
- 圧着端子カシメ構造です。
- リード線の長さ変更については営業部までお問い合わせ下さい。

■ 製品のCADデータはホームページよりダウンロード可能です。

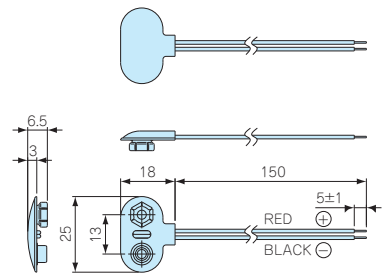
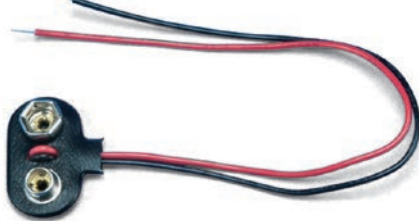
MP-1SN



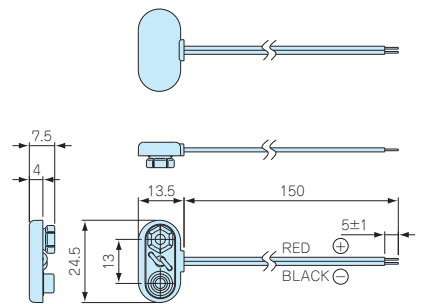
MP-1LN



MP-TSN



MP-TLN



型番目次/
Photo
INDEX

プラスチック
ケース

キャリング
ケース

防水・防塵
樹脂ボックス

防水・防塵
アルミ/
ステンレス
ボックス

端子ボックス/
防水コネクタ/
ケーブル
グランド

アルミ
フレーム/
ヒートシンク
ケース

アルミサッシ
ケース

メタル
ケース

フリーサイズ
ケース/
フリーサイズ
パネル

ラックケース/
サブラック

棚板/
ラックパネル

電池ホルダー/
電池ボックス

アクセサリ
/機構部品

カスタム製品

技術資料/
各種ご案内

構成内容

線材	カバー材質	端子材質	端子表面処理
UL1007 AWG26 (L=150)	塩ビ / ABS	真ちゅう	ニッケルメッキ

型番・標準価格

型番	カバー材質	適用電池	自重 (g)	入数	標準価格 / 袋
MP-1SN	塩ビ	006P (9V) × 1	2.1	10 / 袋	350
MP-1LN	ABS	006P (9V) × 1	2.5	10 / 袋	400
MP-TSN	塩ビ	006P (9V) × 1	2.1	10 / 袋	400
MP-TLN	ABS	006P (9V) × 1	2.5	10 / 袋	420